

NOTICE D'UTILISATION : CGV AN-LOOP

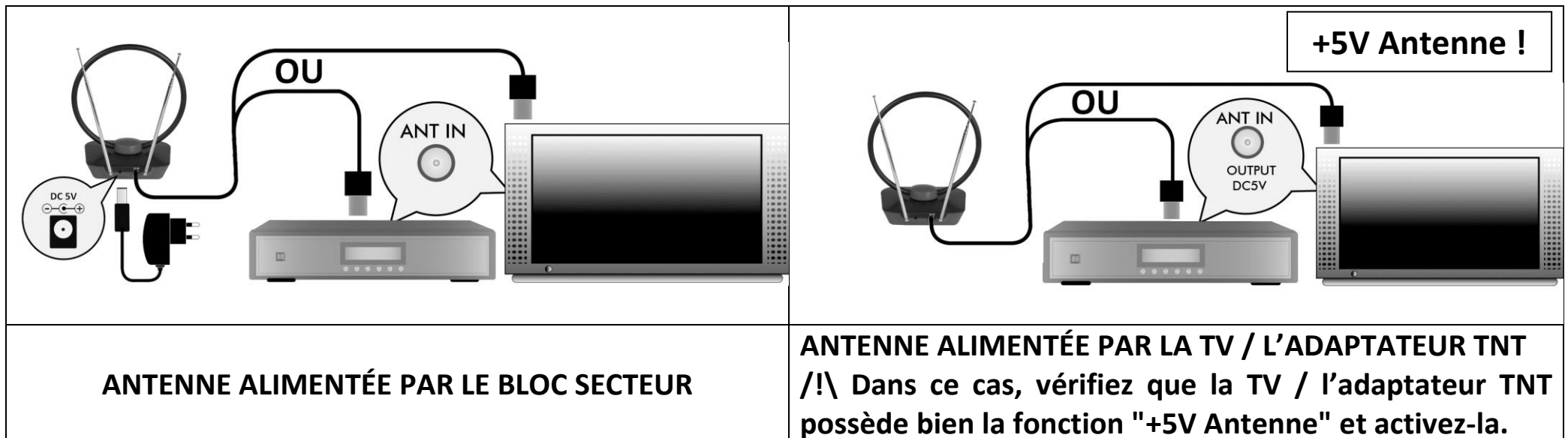
Antenne Numérique d'Intérieur Amplifiée et Optimisée



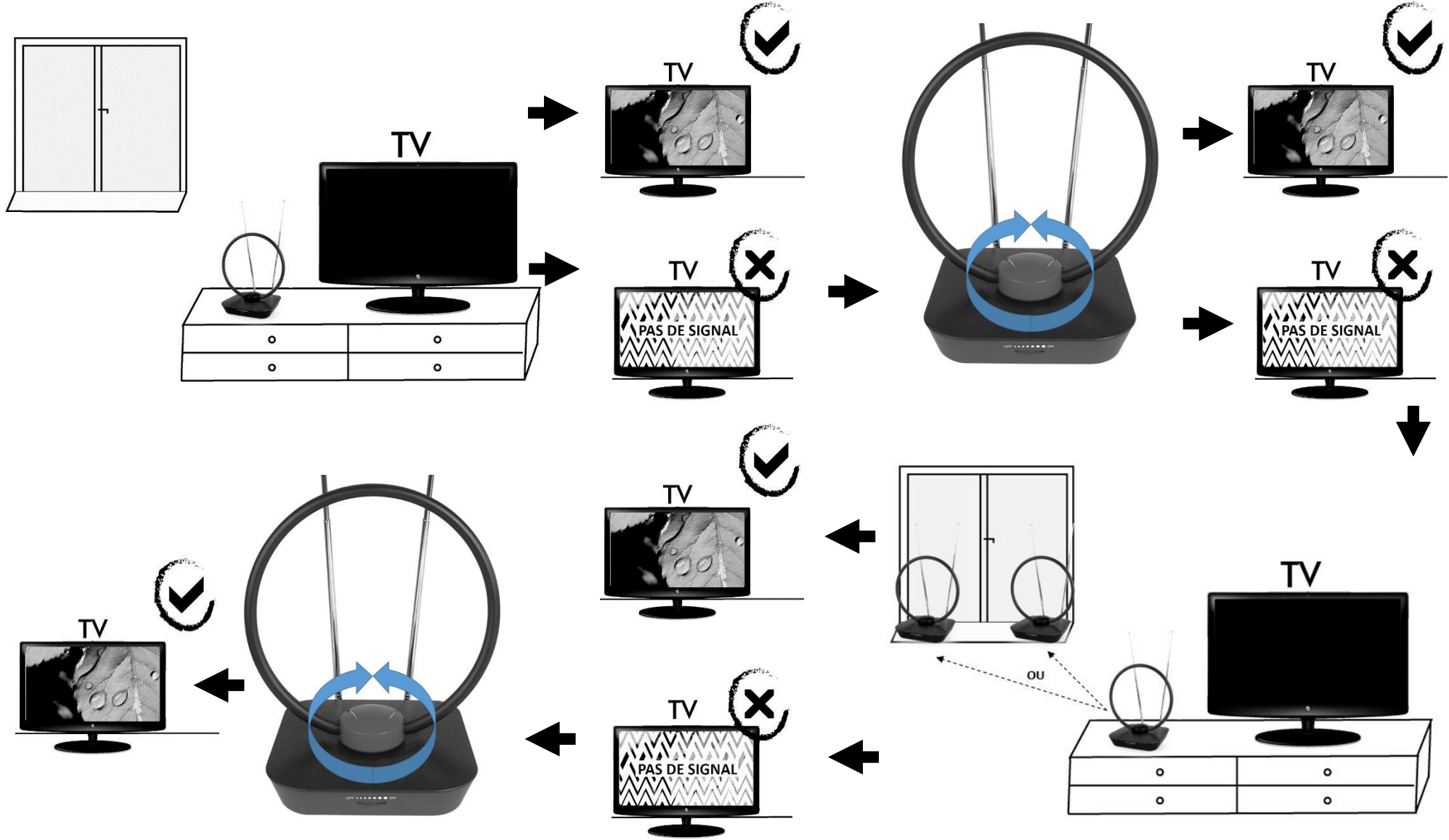
I. CONTENU



II. BRANCHEMENTS



III. PLACEMENT DE L'ANTENNE



IV. Améliorer la réception TNT

Lorsque l'antenne AN-LOOP est utilisée pour recevoir la TNT uniquement, les deux antennes télescopiques ne sont pas utiles.

➔ Aussi, veuillez les raccourcir à leur longueur minimum et les positionner comme montré dans l'image ci-contre, ceci afin d'optimiser la qualité de réception TNT.

Si toutefois la réception TNT s'avère impossible à obtenir, vous pouvez tout de même essayer de les rallonger, plus ou moins, et de les positionner différemment.



NOTE : L'antenne AN-LOOP est une antenne d'intérieur, permettant de recevoir le signal TNT HD en qualité numérique dans un rayon de 15 à 25km autour d'un émetteur. L'orientation de votre logement, la nature des murs et la présence de fenêtres sont des critères qui peuvent améliorer ou dégrader la qualité de réception de l'antenne.

V. CARACTÉRISTIQUES

- Amplificateur RF intégré avec filtre antiparasites LTE 3G, 4G et 5G (700/800MHz).
- Bandes de fréquences : VHF 174 à 230MHz (DAB+) / UHF 470 à 694MHz (TNT).
- Alimentation : 5VDC/100mA via l'adaptateur TNT ou la TV ou bien via le bloc secteur fourni 100~240VAC / 5VDC, 550mA (2.75W).
- Longueur câble du bloc secteur : 181cm (hors tout)
- Consommation secteur en fonctionnement : 0,6W MAX (5,26kWh/an Max)
- Connecteur : IEC mâle (longueur câble antenne : 1,69m hors tout).
- Impédance : 75 Ohms.
- Poids net : 393g sans bloc secteur ; 442g avec bloc secteur.
- Dimensions : Larg.= 21 cm / Haut.= 24cm / Prof.= 15,8cm
- Antennes télescopiques : Étirées : 52cm ; Non étirées : 16,7cm

VI. INFORMATIONS SUR LE BLOC SECTEUR

Nom et adresse du fabricant du bloc secteur	Xietian, Quanjian Town, Suichuan, Jian City, Jiangxi, P.R.China, 343900 Jiangxi Jian Aohai Technology Co., Ltd.
Référence du modèle	A318-050055W-EU1
Tension d'entrée / fréquence	100-240V~ 50Hz-60Hz 0.15A Max
Tension continue de sortie	5,0 VDC
Courant nominal de sortie	0,55 A
Puissance nominale de sortie	2.75 W
Efficacité active moyenne	≥ 69%
Consommation d'énergie à vide	≤ 0,1W

VII. INFORMATIONS SUR LE FABRICANT

CGV - Compagnie Générale de Vidéotechnique
18 Rue Théodore Monod - ZA la Vigie BP10095 - 67541 OSTWALD Cedex France

Service Hotline: **0 892 020 009** Service 0,40 € / min
+ prix appel

Email : info@cgv.fr

Internet : www.cgv.fr

La durée de garantie de votre AN-LOOP, se conforme aux dispositions légales à la date de l'achat.
Les pièces détachées pour cet appareil sont au moins disponibles pendant toute la durée de la garantie.

VII. RECYCLAGE ET NORMES



Déchets d'équipements électriques et électroniques : Ce symbole sur le produit, ses accessoires ou sa documentation indique que ce dernier est conforme à la Directive européenne 2012/19/UE. Cela signifie que ni le produit, ni ses accessoires électroniques usagés ne peuvent être jetés avec les autres déchets ménagers. Veuillez séparer vos produits et accessoires usagés des autres déchets. La mise au rebut citoyenne de votre ancien produit permet de protéger l'environnement et la santé, vous favoriserez ainsi le recyclage de la matière qui les compose dans le cadre d'un développement durable. Les particuliers sont invités à contacter les autorités locales pour connaître les procédures et les points de collectes de ces produits en vue de leur recyclage. Plus d'informations sur <http://www.ademe.fr>



MARQUAGE POUR L'EUROPE

Le marquage CE qui est attaché à ce produit signifie sa conformité à la Directive Européenne de sécurité RED 2014/53/UE.
La déclaration de conformité UE complète est disponible sur : www.cgvforum.fr

